



# Endringer i avisdistribusjon når Posten legger ned postdistribusjon og distribuerer annenhver dag fra 7. juli 2020

Mars 2020



# Endringer i postloven fra – 1. Juli 2020 - prop. 102L fører til endringer i distribusjon av aviser fra oppstart 7 juli 2020

## Bakgrunn



### POSTEN REDUSERER FREKVENNS TIL ANNENHVER DAG

**Uke 1;** mandag, onsdag og fredag

**Uke 2;** tirsdag og torsdag



# Helthjem ved Aktiv Norgesdistribusjon skal distribuere aviser i grisgrendte strøk på lørdager fra 2021

## Bakgrunn



### AND har vunnet lørdagsdistribusjon av aviser

Aktiv Norgesdistribusjon (AND) har vunnet anbudsprosessen om distribusjon av aviser på lørdager og vil ta over for Easy2You fra 16. januar 2021. Posten ble tildelt kontraktene for motsyklisk hverdagsdistribusjon av aviser, fra 7. juli 2020. Kontraktene har alle varighet frem til sommeren 2022, med mulighet for forlengelse.



### Nyopprettet selskap

AND er et nyopprettet selskap eid av Amedia, Polaris Media og Schibsted. Mediekonsernene fikk i oppdrag av bransjen å levere på Samferdselsdepartementets anskaffelse av tjenester for avisdistribusjon til abonnenter uten annen distribusjon – altså de som mottar aviser av Posten på ukedager i dag, eller av Easy2You på lørdager.



### Stortinget bevilget MNOK 255 for å sikre motsyklisk løsning

Stortinget bevilget 255 millioner kroner per år til å sikre en såkalt motsyklisk løsning, der distributøren som vinner anbudet om hverdagsdistribusjon leverer, utfyllende til helthjem, de dagene Posten selv ikke har ordinær postombæring. Posten reduserer frekvens og distribuerer annenhver dag fra 6.juli. At AND har vært med i anbudsprosessen, har vært med på å påvirke konkurransen slik at det samlede vederlaget holdes innenfor denne rammen.

Aktiv Norgesdistribusjon vant lørdagsanbudet og overtar etter Easy2You. Posten vil fra 7 juli distribuere aviser på hverdager annenhver dag, sammen med ordinær postgang. De andre dagene vil Posten distribuere aviser i samme område som lørdagsanbudet.

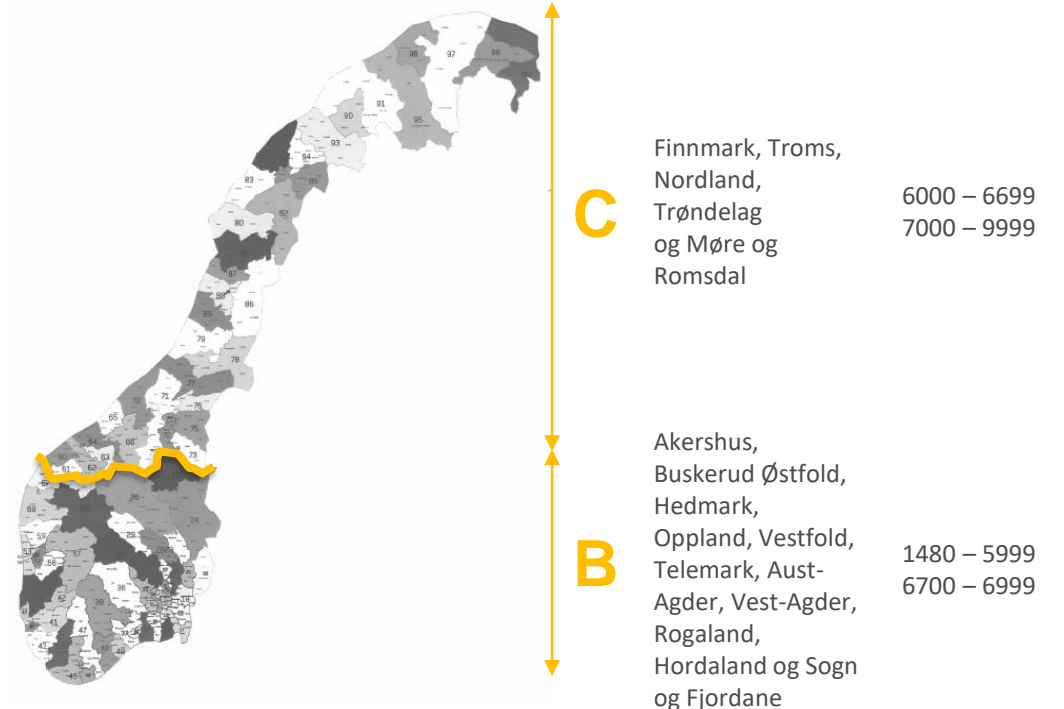


## Anbudets utfall

		<b>AKTIV NORGESDISTRIBUSJON</b>	<b>POSTEN NORGE</b>
		 <b>DAG</b>	
		<b>Lørdager</b>	<b>Ukedager</b>
 <b>GEOGRAFISK OMRÅDE</b>	<b>B</b> (Sør)		
	<b>C</b> (Nord)		
<b>ANBUDETS UTFALL FOR AND</b>		<b>LØRDAGSDISTRIBUSJON I HELE NORGE</b>	



## Geografisk område



Anbudsprosessen sikret den overordnede målsettingen ved anbudet – motsyklisk ordning. AND vil jobbe kontinuerlig med å maksimere mulighetene denne seieren gir til Helthjem-nettverket.

# Postens tildeling av ukedagsdistribusjon vil få implikasjoner for avisene, gjennom en endret distribusjonsfrekvens

## Implikasjonene av anbudsprosessen



### Implikasjoner ved anbudet

## POSTEN REDUSERER FREKVENSTIL ANNENHVER DAG

**Uke 1;** mandag, onsdag og fredag

**Uke 2;** tirsdag og torsdag



Posten vant anbudet om å bære ut aviser i grisgrendte strøk med oppstart 7. juli 2020

- > Anbudet dekker de adressene som Helthjem, avisenes eget distribusjonsapparat ikke dekker selv. Disse adressene ligger hovedsakelig i grisgrendte strøk. Adresser i tettbygde strøk i og i nærhet av byer vil i hovedsak ikke være dekket av anbudet.

# AND vurderer tre mulige løsningsforslag for avisene som kan løse de potensielle utfordringene med endringene i distribusjon

1

## AVTALE MED HELTHJEM FOR DISTRIBUTUSJON HELE UKA

Aviser som distribueres 100% med Posten i dag bør inngå avtale med Helthjem om distribusjon mandag – lørdag. Helthjem dekker ca. 85% av Norges husstander gjennom avisenes eget avisbudnett, distribusjonen har avgang fra de lokale trykkeriene ca. Kl. 20:00 og abonnentene får normalt sin avis levert innen kl. 07:00 neste morgen. I de områdene Helthjem ikke distribuerer i på hverdager kan Posten fortsatt benyttes.

Fra januar 2020 utvides dekningen til Helthjem gjennom lørdagsanbudet til AND og vi vil da kunne tilby en tilnærmet 100 % løsning på lørdager.

2

## FLYTTING TIL HELTHJEMS MORGENDISTRIBUTUSJON «DAG 2»

Det nye anbudet som Posten har vunnet dekker ikke tettbygde strøk. Aviser som ikke trykkes i og rundt byene og som ikke rekker Helthjem sine avgangstider, må enten distribuere med Posten med normalt med en dags forsinkelse eller gå over på en løsning der Helthjem tilbyr morgendistribusjon, natt/tidlig om morgenen dag 2, stabilt hver uke.

3

## ANALYSE OG LØSNINGSFORSLAG FOR ABONNENTER UTENFOR LEVERINGSPLIKTIG OMRÅDE

For aviser som benytter Helthjem i sitt Nærrområde og Posten i grisgrendte strøk skal anbudene i utgangspunktet dekke avisenes behov og være tilnærmet lik dagens løsning. Det kan imidlertid være enkelt kunder hvis adresse ikke er med i adressegrunnlaget til SF Dep. Disse tilfellene må behandles særskilt gjennom dialog med distributør, Posten, eller med SF Dep. AND kan bidra med å identifisere disse tilfellene

# AND har gjennomført analyser som viser eksempler på utfordringer ved ny distribusjon for en avistittel

## Analyse fra AND per avistittel - kart



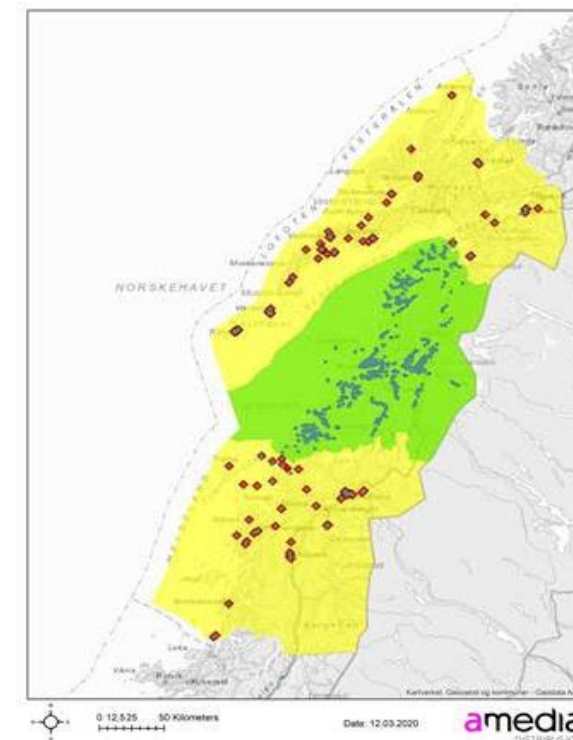
### KARTUTSNITT

- > Grønt polygon med tilhørende abonnenter (markører i kartet) viser områder hvor avisen fortsatt vil levere på utgivelsesdagen.
- > Gule polygoner med tilhørende abonnenter (markører i kartet) viser områder hvor abonnenter i dag får avisen levert utgivelsesdagen, men som fra 7. juli 2020 vil enten motta avisen en dag senere enn i dag eller avis annenhver dag.



### EKSEMPLER

- > Grønt polygon vil typisk være det nære dekningsområdet for avisen.
- > Gule polygoner vil typisk være geografi lengre unna avisens hoveddekningsområde, hvor Posten i dag benyttes. Dette er typisk abonnenter i andre landsdeler, f.eks. abonnenter på aviser utgitt i Troms, som bor i Nordland, eller abonnenter på aviser utgitt i Vestfold som bor i Oslo.



**Våre foreløpige analyser viser at det er et betydelig antall abonnenter som vil påvirkes av Postens endringer i distribusjon. Vi foreslår å gjennomføre tilsvarende analyser med løsningsforslag for alle aviser.**

# AND har ikke ansvar som en følge av Postens/Departementets endringer, men vil kunne hjelpe avisene til å finne løsninger ved overgangen fra 7. juli

Aktiv Norgesdistribusjon kan tilby følgende til avisene

1

## GJENNOMFØRE ANALYSENE PÅ TITTELNIVÅ

- > Vurdere robustheten i Postens/Departementets løsning
- > Avdekke adresser med dekning i den nye løsningen
- > Avdekke adresser uten dekning
- > Avdekke utfordringer i forhold til trykkstart og transport

2

## FORESLÅ LØSNINGER FOR BEST MULIG DEKNING OG KVALITET

- > For abonnenter som vil være berørt av endringen, vil det i oversikten vises, for hver abonnent, hva endringen medfører, f.eks. levering dagen etter utgivelse.
- > Analysen vil inkludere en rapport med anbefalte tiltak for å sikre best mulig løsning for avisens abonnenter.



## AND VIL KUNNE HJELPE AVISENE TIL Å FINNE LØSNINGER VED OVERGANGEN FRA 7. JULI

- > ANDs pris for analyse og rapport med anbefaling er **kr 8.500 eks. mva. per avistittel.**



Trenger din avis hjelp går du inn på Aktiv Norgesdistribusjon sin hjemmeside og registrer deg:

<https://www.aktivnorgesdistribusjon.no/>



# Aktiv Norgesdistribusjon AS

<https://www.aktivnorgesdistribusjon.no/>